

Cómo actualizar el firmware de su GSR2700 RSX a la versión 3.907

El objetivo de este documento es instruir a los usuarios GSR2700 RSX sobre cómo actualizar el firmware a FW 3.907.

Requisitos previos: WinLoad.exe (cargador de firmware que se instalará y ejecutará adentro de la estación de referencia) y el firmware versión 3.907.

1. Inicie sesión en el programa de la estación de referencia y vaya directamente a la pestaña "Configuration", allí encontrará el número de serie que deberá enviarnos para poder generar un código de autorización para activar el firmware.



The screenshot shows the GSR Reference Station Software web interface. The top navigation bar includes "Home", "Configuration", "Data Logging", "Data Analysis", "Download", "Connections", and "Help". The "Configuration" tab is active. On the left, a sidebar lists various system functions, with "Update Software" highlighted. The main content area displays "Station Properties" for the "Calgary RSX" station. The "GPS Receiver" field is circled in red, showing the model "Sokkia GSR2700 RSX" and the serial number "DZZ06170133". Below this, "Contact Information" and "Disk Cleanup" sections are visible. At the bottom, the current time and fixed position coordinates are displayed.

Logged in as: pointadmin
Logout

GSR Reference Station Software SOKKIA

Home Configuration Data Logging Data Analysis Download Connections Help

Events
Command Line
Reboot Server
Reload Firmware
COM Port
NTRIP Sources
NTRIP Caster
Port Configuration
Update Software

Station Properties

Station name: Calgary RSX
Location: Calgary
Broadcast ID: 1001
Latitude (WGS84): 51-6-15.99604 N
Longitude (WGS84): 114-2-41.96050 W
Height (Ellipsoidal): 1049.052 m
Antenna type: 702GG
Ant. description: L1/L2 Pinwheel Antenna
Antenna offset: dN 0.0 m, dE 0.0 m, dHgt 0.00 m
UTC Offset: -6 hours
GPS Receiver: Sokkia GSR2700 RSX
GPS Serial Number: DZZ06170133
GPS Receiver Firmware: 3.900

Contact Information

Name: GSR Reference Station Customer Support
Company: POINT, Inc.
Phone: 1-800-257-2552
Email: support@point-inc.com

Disk Cleanup

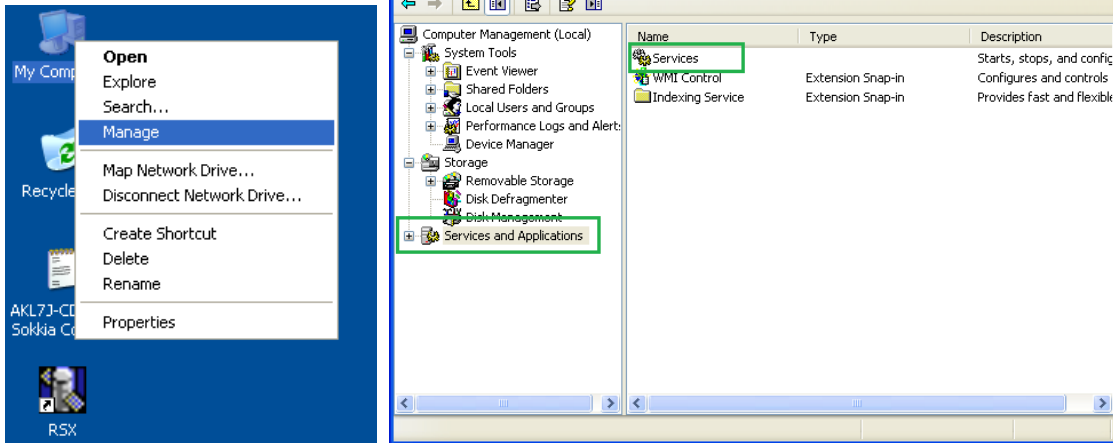
Method: Delete oldest files when disk space is less than 100 MB.

Public Access

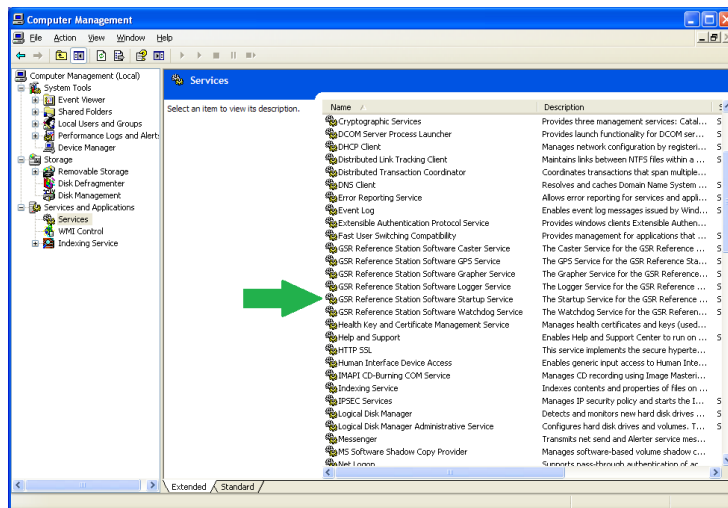
Access: Permit all users who access this website to download GPS data.

Time: 2008-10-22 22:10:09.000 UTC
Position (Fixed): N 51 06 15.99604, W 114 02 41.96050, 1049.052 m (Ell.)

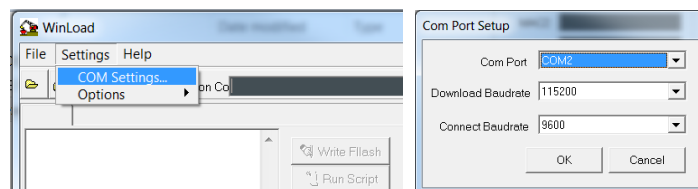
2. Salga del programa y haga clic con el botón derecho del ratón en el icono "My PC" y seleccione Manage/Administrar, luego la opción Services and Applications/Servicios y Aplicaciones.



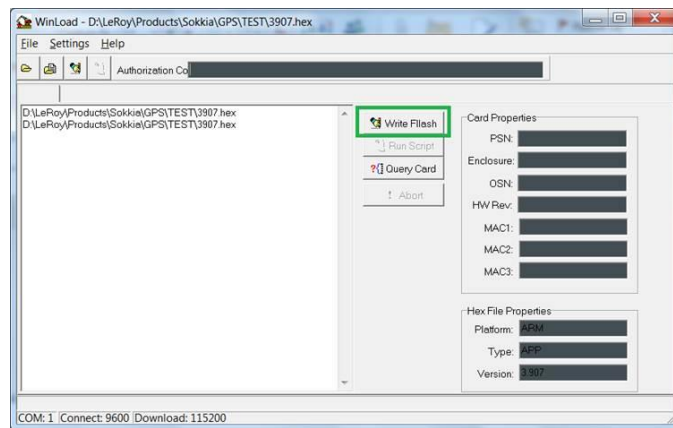
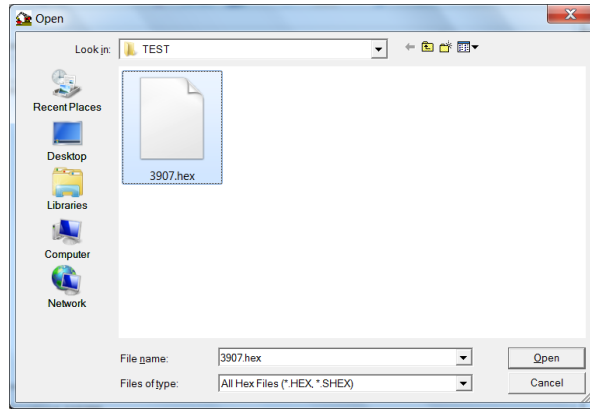
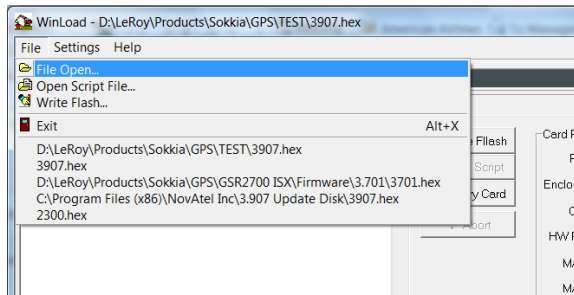
- Haga clic en la opción Services/Servicios y busque GSR Reference Station Software Startup , haga clic con el botón derecho para desactivar el servicio.



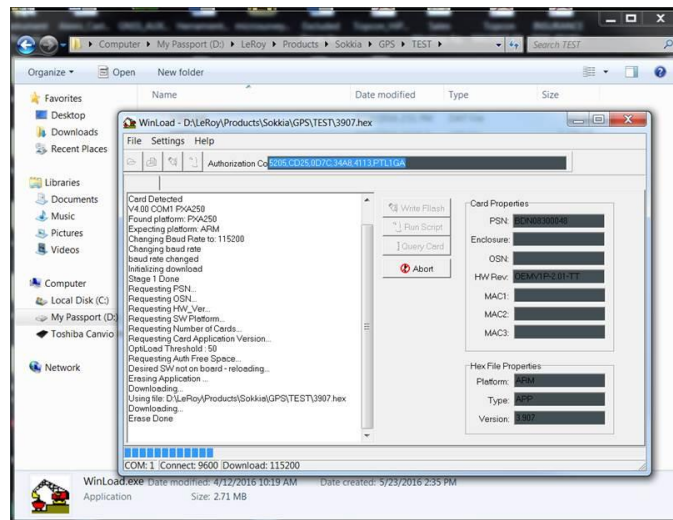
- Reinicie el equipo y luego ejecute el archivo del cargador de firmware WinLoad.exe (NO INICIE EL PROGRAMA DE LA ESTACION DE REFERENCIA), asegúrese de que tiene todos los archivos en la misma carpeta. Haga clic en Configuración COM y cambie el puerto COM a COM 2 (este es el puerto físico en la estación de referencia) y deje todos los demás ajustes como está.



- Para iniciar el proceso de carga del firmware, simplemente seleccione Archivo - Abrir archivo ... y vaya a la carpeta donde se almacena el archivo 3.907.HEX.



6. Cuando el cargador pida el código de autorización (AUTHCODE), simplemente cópielo y pegue el código que le enviamos por correo.



7. Una vez finalizado el proceso, habilite el servicio de inicio de GSR (configurado para ejecutarse automáticamente) e inicie el servicio de inicio de GSR o reinicie la estación de referencia. Ahora puede entrar en el programa y su RSX debe estar operativo nuevamente.

Si usted está teniendo problemas al ajustar el año en que expira un acceso a cuentas véase el ejemplo siguiente:

Privileges

Enable RTK and NTRIP streaming.
 Permit GSR Reference Station site access and data download

Account expires: Year: 2004 ▼ Month: August ▼ Day: 1 ▼
Permitted RTK connections: 5

Comments

2004
2005
2006
2007
2008
2009
2010
2011
2012
2013
2014

Submit

Para extender las fechas de la cuenta en su sistema RSX, reemplace el archivo newadminmain.php que se encuentra en C:\GSR-Reference-Station\web\GSR-Reference-Station\www\home\newadmin con el archivo incluido (RSX Date Fix).